

# En guide til egenomsorg ved bandageskift

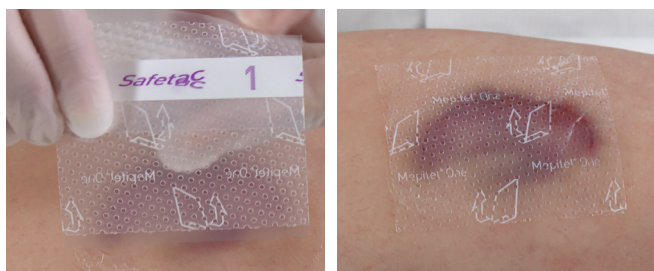
Din sygeplejerske har valgt en Mepitel® One bandage til dit sår

## Sådan påsætter du Mepitel® One bandagen:

1. Vask dine hænder med sæbe og varmt vand i 20 sekunder.
2. Rens såret, som din sygeplejerske har vist dig, og tør den omkringliggende hud grundigt.
3. Tag bandagen ud af emballagen.
4. Fjern det beskyttelsespapir, der er mærket '1'.



5. Påsæt Mepitel One med den klæbende side ind mod såret. Du skal påsætte Mepitel One i samme retning som hudens hudflængelap, startende fra bunden.



6. Fjern beskyttelsespapiret/papirene, der er mærket '2', og glat det på plads på huden, der omgiver såret, så det sidder tæt.

### Husk:

- ✓ Du skal fjerne bandagen i den retning, der er anført på den.
- ✓ Mepitel One bandagen er kun til engangsbrug og bør ikke genanvendes.

7. Dæk Mepitel One-bandagen med yderbandagen, som anbefalet af din sygeplejerske.



8. Hold bandagen på plads som anbefalet af din sygeplejerske.



## Hvornår skal du skifte bandage:

Din sygeplejerske vil rådgive dig om, hvornår du skal skifte Mepitel One bandagen:

---

Du kan få yderligere hjælp og vejledning, hvis du kontakter din sygeplejerske:

---

Hvis du har adgang til internettet, kan du se en video om, hvordan du påsætter bandagen, ved hjælp af dette link:

<https://www.molnlycke.dk/produkter-loesninger/mepitel-one/>

Mepitel One bandagen bør håndteres og påsættes af sundhedspersonale, men hvis der ikke er sundhedspersonale til rådighed, kan du selv eller et familiemedlem være nødt til at klare bandageskiftet. Producenten påtager sig intet ansvar eller forpligtelse i forbindelse med sådanne personers anvendelse af bandagen. Det betyder, at hvis Mepitel One påsættes af en person, der ikke er en sundhedsperson, så er det alene på brugerens egen risiko.

Læs mere på [www.molnlycke.dk](http://www.molnlycke.dk)

Molnlycke Health Care ApS, Gydevang 39, 3450 Allerød. Tlf.: 80 88 68 10. E-mail: [info.dk@molnlycke.com](mailto:info.dk@molnlycke.com). Molnlycke og Mepitel varemærker, navne og logoer er registreret globalt til en eller flere virksomheder i Molnlycke Health Care-gruppen. ©2020 Molnlycke Health Care AB. Alle rettigheder forbeholdes. DKWC0423007