

Mextra® Superabsorbent

Superabsorberende bandage med væskeafvisende bagside

Væskeafvisende bagside

- Beskytter mod lækage¹

Fordelingslag

- Fordeler væsken jævnt i det absorberende lag¹



Sugende/ikke klæbende sårkontaktlag

- Transporterer væsken videre til det superabsorberende lag¹
- Reducerer risikoen for maceration¹
- Beskytter den omkringliggende hud¹

Absorberende lag med superabsorbanter

- Håndterer moderat til kraftigt væskende sår¹
- Høj absorptions- og retentionskapacitet^{1,2}
- Polyakrylat superabsorberende partikler med protease modulerende egenskaber^{1,3,4}

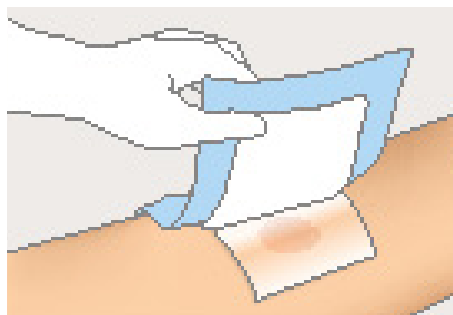
Nøgleegenskaber og fordele ved Mextra® Superabsorbent:

- Høj retentionskapacitet¹
- Forbedret absorptionskapacitet²
- Blød og komfortabel¹
- Beskytter såromgivelserne¹

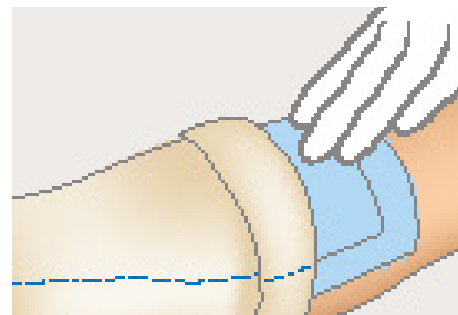
Sådan anvendes Mextra® Superabsorbent



1. Rens såret og vælg en passende størrelse af Mextra® Superabsorbent.



2. Applicér Mextra Superabsorbent direkte på såret med den hvide side af bandagen mod såret. For bedste resultat, bør puden overlappe den tørre, omkringliggende hud med mindst 2 cm. Mextra Superabsorbent kan anvendes sammen med Mepitel® One eller Mepilex® Transfer.



3. Fiksér Mextra Superabsorbent med en egnet bandage som Tubifast® 2-Way Stretch eller fikseringstape. Kan også anvendes under kompression.

Fordele ved Mextra Superabsorbent

- Minimerer risikoen for maceration¹
- Reducerer behovet for hyppige bandageskift¹
- Minimerer totalomkostningerne ved behandling¹
- Bevarer strukturen, integriteten og formen selv efter absorption¹
- Beskytter mod lækage¹
- Behagelig for patienten at have på¹
- Har protease modulerende egenskaber^{1,3} og giver et befordrende helingsmiljø

Anvendelsesområder

Mextra® Superabsorbent er udviklet til at kunne håndtere ekssudat fra moderat til kraftigt væskende sår. Ekssudatet absorberes effektivt og væsken holdes inde i kernen af superabsorbenterne, hvilket minimerer risikoen for maceration og lækage. Den væskeafvisende nonwoven bagside forhindrer ekssudatet i at sive ud.

Skiftfrekvens

Såret og Mextra Superabsorbent bør tilses regelmæssigt. Bandagen bør skiftes afhængig af sårets tilstand, eller hvis den bliver gennemblødt. Mextra Superabsorbent bør maksimalt ligge på såret i syv dage.



Mextra Superabsorbent sortiment (Sterile enkeltpakninger)

Varenr.	Str. cm	Stk/inderkrt.	Stk/trp.krt.
610700	10 x 10	10	50
610710	10 x 15	10	40
610720	10 x 20	10	90
610730	15 x 20	10	40
610740	20 x 25	10	40
610750	20 x 30	10	50
610760	20 x 40	10	50

Referencer: 1. Tickle, J., Fletcher, J. Mextra Superabsorbent made easy. Wounds UK 2012; 8(4): 1-4. 2. Mölnlycke Health Care Laboratory report no: PD-522474, 2016 (unpublished). 3. Wiegand, C., Hipler, U.C. In vitro evaluation of MMP binding capacity of a superabsorbent dressing and the reduction of collagenase activity. Poster presentation at European Wound Management Association conference, Copenhagen, Denmark, 2013. 4. Eming, S., Smola, H., Hartmann, B., Malchau, G., Wegner, R., Krieg, T., Smola-Hess, S. The inhibition of matrix metalloproteinase activity in chronic wounds by a polyacrylate superabsorber. Biomaterials 2008; 29(19): 2932-2940.

Læs mere på www.molnlycke.dk

Mölnlycke Health Care ApS, Tlf + 45 48 168 268, info.dk@molnlycke.com. Mölnlycke, Mextra, Mepitel, Mepilex og Tubifast varemærker, navne og logoer er registreret globalt til en eller flere af virksomhederne i Mölnlycke Health Care gruppen. © 2018 Mölnlycke Health Care AB. Alle rettigheder forbeholdes. DKWC0251808


Mölnlycke®